



Das wird Ihnen sicher die Entscheidung erleichtern.

Wir planen und bauen seit langen Jahren erfolgreich in zahlreichen Städten Nordrhein-Westfalens und haben hier unzähligen Familien ein schönes, solides Zuhause geschaffen.



Freiwillige baubegleitende Qualitätsüberprüfung durch die TÜV Rheinland Group http://www.tuvdotcom.com/quality_marks/0000007882

Planung, Baufortschritte und Fertigstellung unserer Projekte werden von neutraler Seite geprüft und zertifiziert.

Kommen Sie auf die sichere Seite! Kommen Sie nach Duisburg-Homberg!



Wilma Wohnen West Projekte GmbH
Pempelfurtstraße 1 · 40880 Ratingen
FON: +49 2102 156 - 0 · FAX +49 2102 156 - 101
www.wilma.de

PapierWerbeagentur, Köln



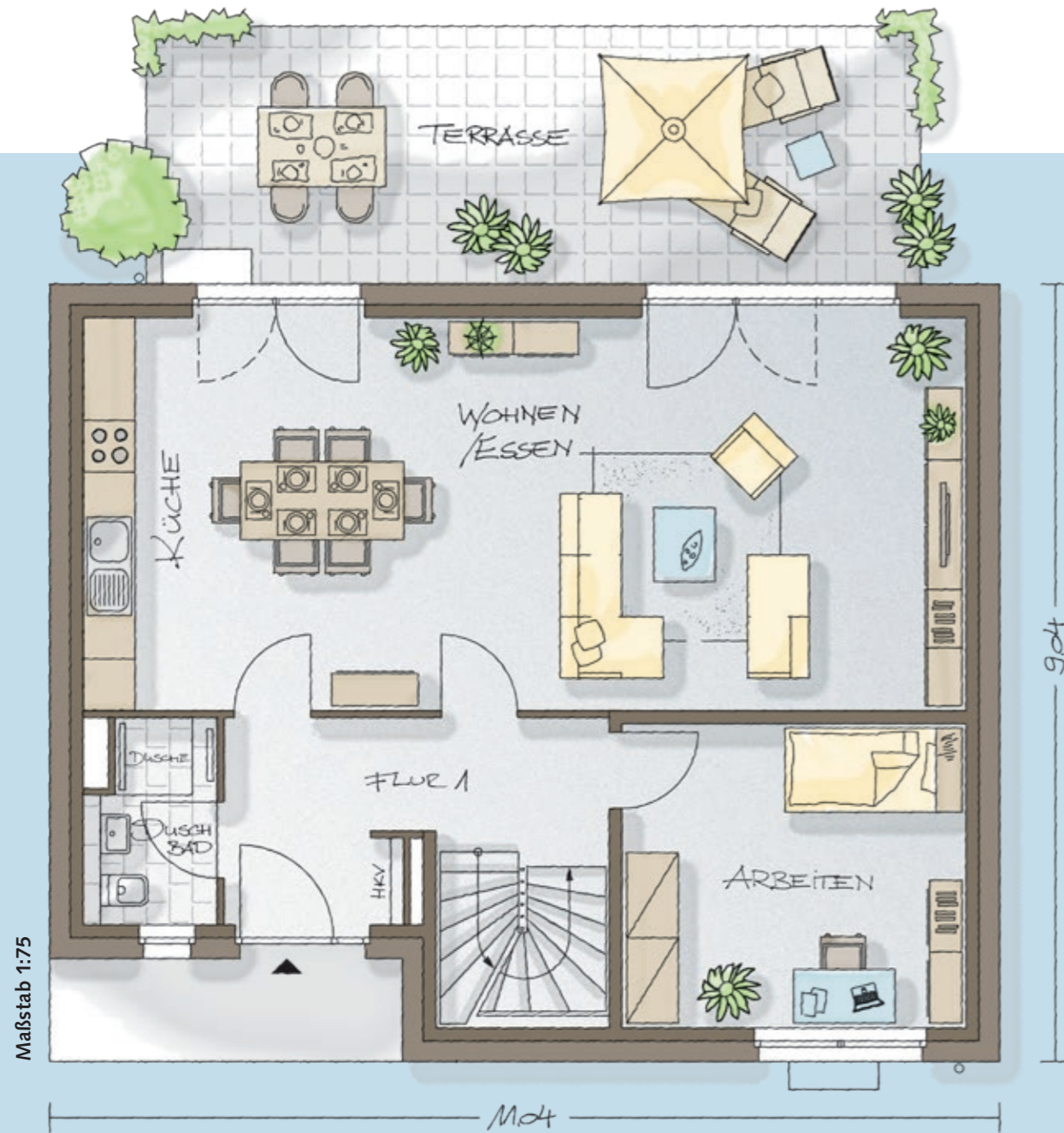
Einfamilienhäuser
W232

Einfamilienhäuser W232



Einfamilienhäuser

Am Beispiel **Einfamilienhaus Nr. 14**
Die Zuordnung der einzelnen Hauseinheiten entnehmen Sie bitte dem Lageplan.



Erdgeschoss

Wohnfläche	m ²
Küche	15,26
Wohnen/Essen	31,62
Flur 1	8,81
Arbeiten	14,16
Duschbad	3,43
Terrasse (27,00)	13,50
Gesamt	86,78

Obergeschoss

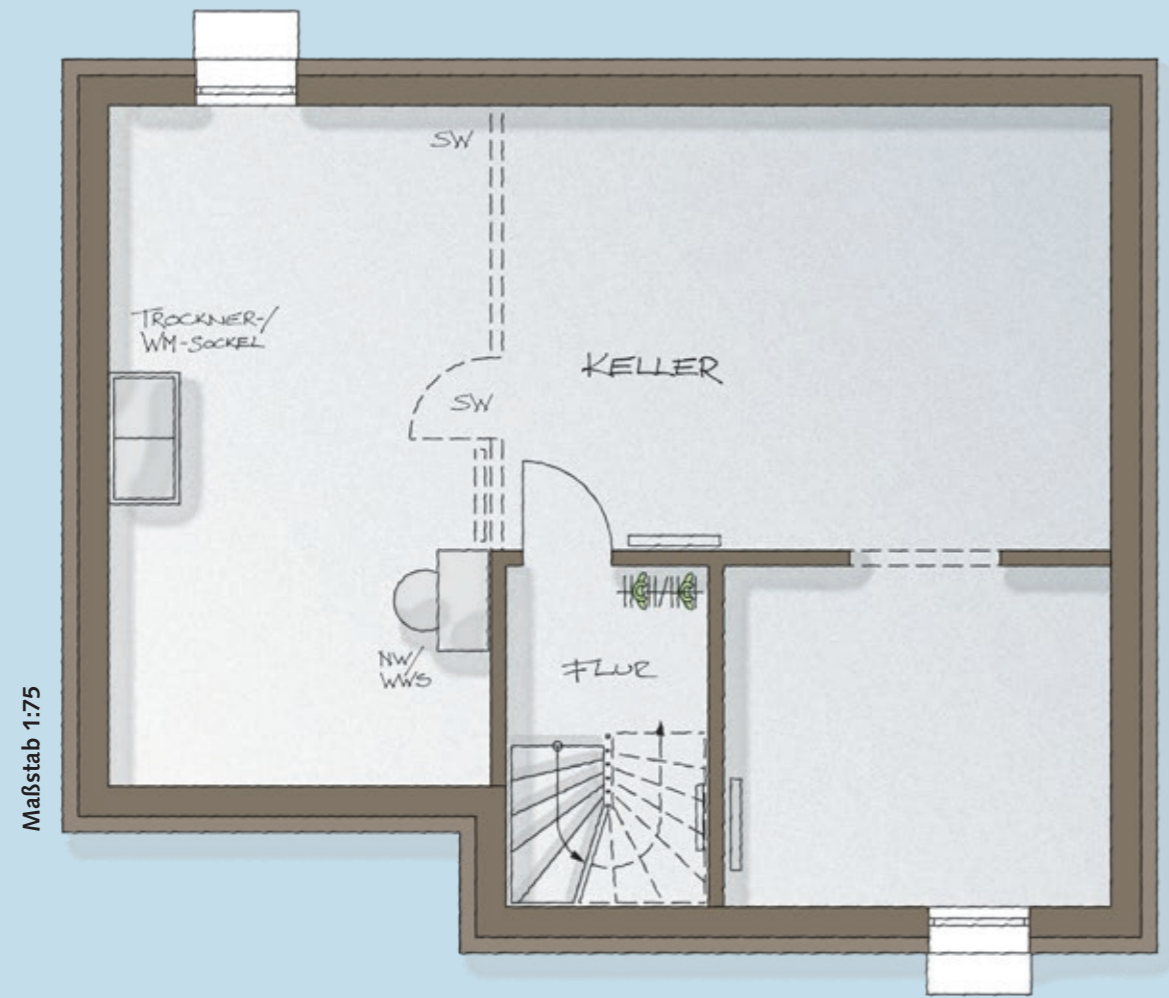
Wohnfläche	m ²
Eltern	18,57
Ankleide	11,04
Kind 1	16,68
Kind 2	14,16
Flur 2	6,47
Abstellraum	1,89
Elternbad	9,62
Gesamt	78,43

Gesamt

Wohnfläche	m ²
Kellergeschoss	4,82
Erdgeschoss	86,78
Obergeschoss	78,43
Gesamt	170,03

Nutzfläche	m ²
Kellergeschoss	66,19
Gesamt	66,19

Wohn-/Nutzfl. 236,22



Kellergeschoss

Wohnfläche	m ²
Flur	4,82
	4,82
Nutzfläche	m ²
Keller	66,19
	66,19

Ansichten

* Garage bei Einfamilienhaus Nr. 13 nicht direkt am Haus

Straße (Nord)



Beispiel Einfamilienhaus Nr.

14

Garten (Süd)



Beispiel Einfamilienhaus Nr.

14

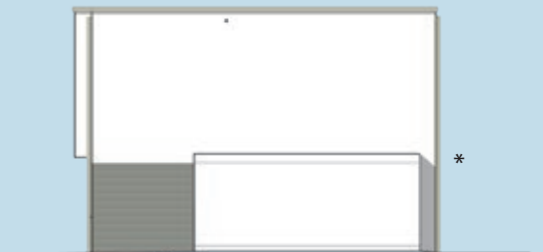
Giebel (Ost)



Beispiel Einfamilienhaus Nr.

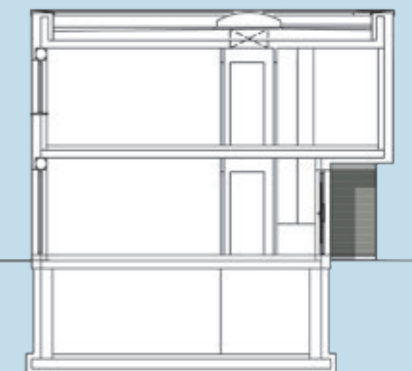
14

(West)



14

Schnitt



Beispiel Einfamilienhaus Nr.

14